

*Nytt trinn -
nye muligheter!*

TREBYEN BYGG C+D

TRINN 2

I BYEN. MOT SJØEN.

RÅDHUSGATEN SØR

TREBYEN



Midt mellom fjord og byliv har Trebyen allerede blitt et hjem for mange. To bygg er ferdigstilt, og beboerne har funnet roen i hverdagen – med sentrum, sjøen og naturen rett utenfor døren. Nå kan også du bli en del av Trebyen.



3D visualisering fra dronfoto. Merk at illustrasjonen kan vise elementer og materialer som ikke er en del av standardleveransen. Fasadeuttrykk vil avvike på ferdige bygg. Andre bygg, beplantning, møblering og vegetasjon på tomten kan avvike.

INNHold

08	Trebyen
14	Om leilighetene
18	Arkitekt
20	Utomhusplan
22	Atrium
44	Plantegninger Bygg C
52	Plantegninger Bygg D
64	Leveranse
66	Kjøkken
72	Nærområdet
92	Nøkkelinformasjon
96	Romskjema
100	Leveransebeskrivelse
103	Kjøpsbekreftelse
104	Megler

I BYEN

- nær sjøen

Trebyen har allerede blitt et hjem for mange. Med to ferdigstilte bygg og nye naboer som trives godt, er dette et boligprosjekt som fungerer i praksis – midt i sentrum av Jørpeland.

Her bor du med kort vei til butikker, kaféer, servicetilbud, treningscenter, kulturopplevelser og flotte turmuligheter. Fjorden ligger bare et par minutters gange unna, og naturen er alltid tett på.

Prosjektet ligger i Rådhusgaten 27, i møtepunktet mellom Rådhusgaten og Stålverksvegen. Alle leilighetene har sør- eller vestvendt fasade, og flere byr på nydelig utsikt mot fjordlandskapet.

Trebyen gir deg det beste av Jørpeland – i en moderne og lettstelt hverdag.



3D visualisering fra dronefoto. Merk at illustrasjonen kan vise elementer og materialer som ikke er en del av standardleveransen. Fasadeuttrykk vil avvike på ferdige bygg. Andre bygg, beplantning, møblering og vegetasjon på tomten kan avvike.

FÅ DET BESTE AV TO VERDNER - PÅ ETT STED.

*Trebyen ligger sentralt men litt usjenert til like over Vågen
i en litt mer stille og rolig del av sentrum. Her får man med andre
ord det beste fra to verdener - på ett sted; det landlige og rolige fra den
fine parken rett utenfor døra, samtidig som man har alt det
Jørpeland har å by på innen gangavstand!*



NYE muligheter!

Neste mulighet i Trebyen er bygg C og D. Her blir det totalt 17 leiligheter med størrelser fra 53 til 102 m² BRA-i og løsninger der du får ett, to eller tre soverom.

BYGG D

BYGG C

BYGG B
(INNFLYTTET)

BYGG A
(INNFLYTTET)

3D visualisering fra dronfoto. Merk at illustrasjonen kan vise elementer og materialer som ikke er en del av standardleveransen. Fasadeuttrykk vil avvike på ferdige bygg. Andre bygg, beplantning, møblering og vegetasjon på tomten kan avvike.

MER TID

- til det du virkelig vil

Med leilighet i Trebyen får du en nytt og moderne hjem der tid og utgifter til vedlikehold blir en ikke-sak i mange år. Mer fritid er luksus i hverdagen – som å sitte på balkongen og nyte solnedgangen, rusle tur på Jørpelandsholmen, ta en båttur, sette krabbeteiner eller samle venner og nye naboer til et godt måltid rundt bordet på ditt moderne, flotte kjøkken.



3D visualisering fra leilighet C-402. Se leveransebeskrivelse for endelig leveranse.
Merk at utsikt kan avvike.



3D visualisering fra leilighet C-402. Se leveransebeskrivelse for endelig leveranse.
Merk at utsikt kan avvike.

Trebyen er tegnet av arkitektkontoret Alliance Architecture Studio, som har utviklet prosjektet med en tydelig visjon for bærekraftig byutvikling og helhetlig arkitektonisk kvalitet. Nå har Asas Arkitektur overtatt arbeidet med de neste trinnene av Trebyen, samtidig som arkitekt Asger Hedegaard Christensen fortsatt er involvert i prosjektet og bidrar til å sikre kontinuitet og videreføring av de opprinnelige arkitektoniske intensjonene.

Her er arkitektenes egne tanker om prosjektet:

ARKITEKTUR - i verdensklasse

Prosjektet har fantastisk beliggenhet i Jørpeland sentrum med utsikt mot Vågen, som beboerne kan nyte fra sine romslige balkonger. Til sammen består prosjektet av seks bygg med næringslokaler mot gaten og 58 leiligheter.

Byggene omkranser et felles gårdsrom med leke- og utearealer med gode forbindelser både til byen og grøntområdene rundt. Alle fasader, både vegger og tak kles med stående trekledning med en varm og naturlig fargetone, slik at prosjektet bærer sitt navn med rette.

Asger Hedegaard Christensen
Arkitekt - Asas arkitektur

Drømmen er at det skal være fantastisk for alle aldersgrupper å leve livet på en lett, sosial og verdifull måte.



ARKITEKTEN BAK TREBYEN

asas
arkitektur



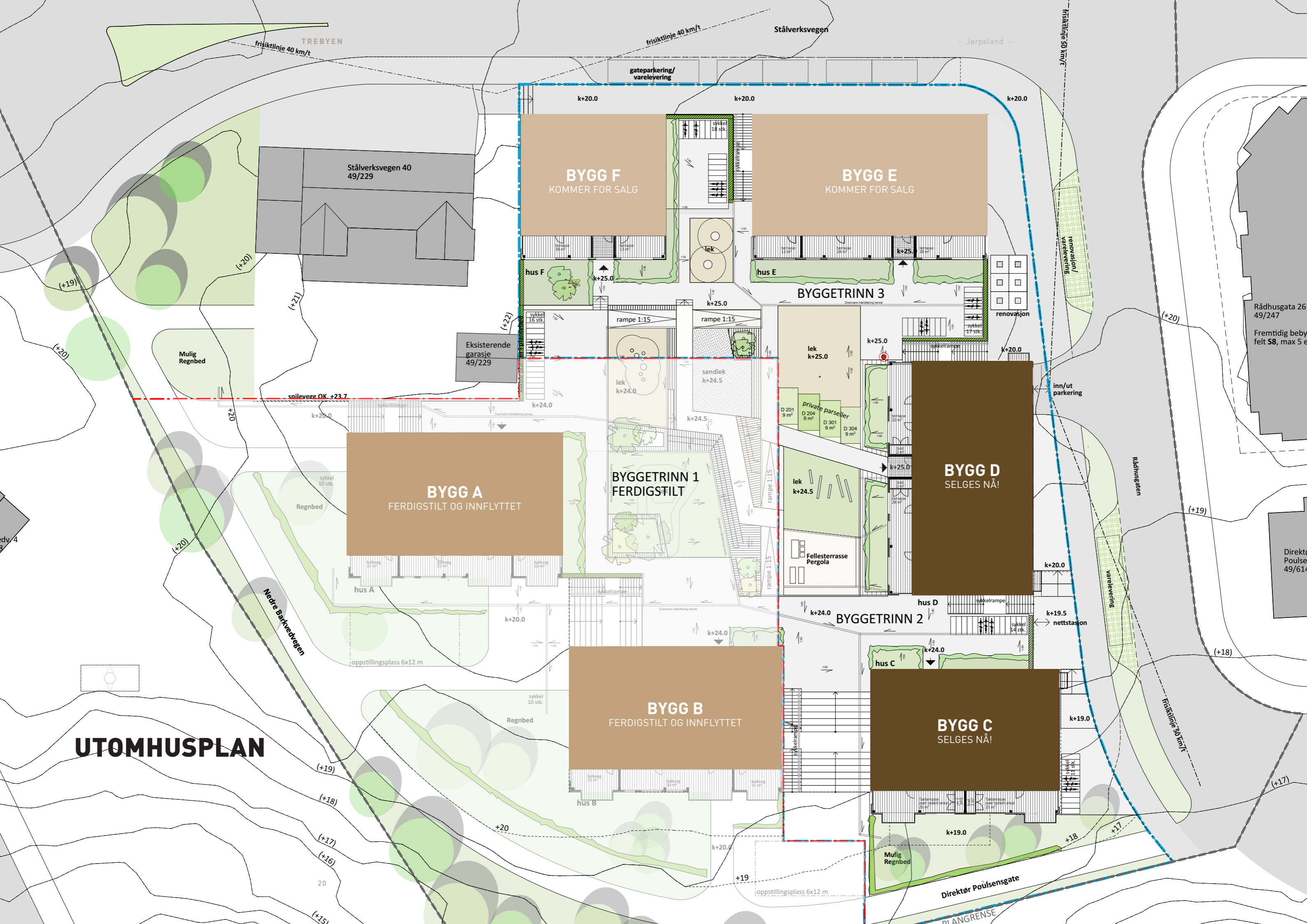
ASGER HEDEGAARD CHRISTENSEN
Arkitekt - Asas arkitektur



ALLE GODE TING ER TRE

Tre er et ærlig, miljøvennlig og fornybart materiale med lange tradisjoner i Norge. Samtidig skaper stående trekledning et moderne estetisk uttrykk som passer perfekt inn i gatene på Jørpeland. Trefasadene vil også bli et fint syn for de som kommer seilende inn fra fjorden, og bidra til at fellesområdet mellom byggene blir et trivelig oppholdsrom for store og små.

UTOMHUSPLAN



Stålverksvegen 40
49/229

BYGG F
KOMMER FOR SALG

BYGG E
KOMMER FOR SALG

Eksisterende
garasje
49/229

BYGG A
FERDIGSTILT OG INNFLYTTET

BYGGETRINN 1
FERDIGSTILT

BYGG B
FERDIGSTILT OG INNFLYTTET

BYGG D
SELGES NÅ!

BYGGETRINN 2

BYGG C
SELGES NÅ!

Rådhusgata 26
49/247
Fremtidig bebyggelse
felt 58, max 5 etasjer

Direktør PoulSENSgate
49/614



ET NATURLIG ATRIUM - *Trebyens grønne møteplass*

De seks byggene skaper rammene rundt en skjermet og lun atriumsløsning. Trefasadene setter et naturpreg på dette felles uterommet, som fungerer som en god møteplass for Trebyens beboere. Her er soner for både avslapning og aktivitet, med gode sittegrupper og lekeapparater. Kanskje du kan ta lørdagslunsjen ute mens barn eller barnebarn bygger slott i sandkassen?

Atriumet er hevet i forhold til gateplan, slik at solen finner veien inn store deler av dagen. Med grønne plener, busker og trær gir atriumet deg opplevelsen av å være i en park – like utenfor din nye leilighet.

3D visualisering mot bygg D og C. Merk at illustrasjonen kan vise elementer og materialer som ikke er en del av standardleveransen. Fasadeuttrykk vil avvike på ferdige bygg. Andre bygg, beplantning, møblering og vegetasjon på tomten kan avvike.



3D visualisering mot bygg D og C. Merk at illustrasjonen kan vise elementer og materialer som ikke er en del av standardleveransen. Fasadeuttrykk vil avvike på ferdige bygg. Andre bygg, beplantning, møblering og vegetasjon på tomten kan avvike.

EGEN PARSELL I ATRIUMMET

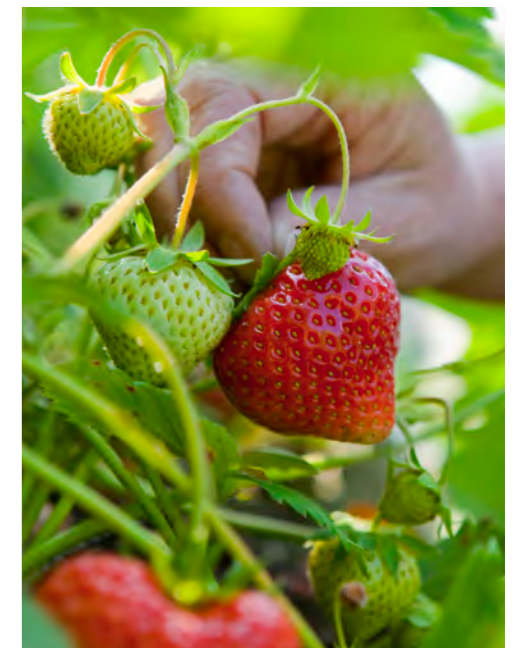
– en grønn oase rett utenfor døren

Leilighetene D201, D204, D301 og D304 får egne, private parseller i atriumet. Her kan du dyrke dine egne urter, bær, blomster og andre godsaker – og skape din helt personlige grønne krok midt i Trebyen.

Parsellene gir også plass til stoler og et lite kaffebord, perfekt for rolige morgenstunder, avslapping i solen eller en hyggelig prat med gode naboer. Et lunt og sosialt uterom som kombinerer privatliv, fellesskap og hverdagskos på beste måte.



Illustrasjonen viser arkitektens idé om private parseller i atriumet – grønne soner for dyrking, ro og hyggelige møter.





NATURLIGE MATERIALER og et varmt fasadeuttrykk

Trebyen har fått sitt navn av en grunn. Fasadeuttrykket er preget av trekledning, et naturlig materiale som gir byggene et varmt, tidløst og innbydende preg. Tre skaper en lunhet i uttrykket som passer godt inn i omgivelsene på Jørpeland – i møtepunktet mellom fjord, natur og sentrum.

Trekledning gir ikke bare et vakkert og moderne uttrykk, men bidrar også til en mer levende fasade med naturlige variasjoner og struktur. Over tid vil materialet eldes på en elegant måte og understreke prosjektets organiske og solide kvaliteter.

Tre er et materiale mange forbinder med norsk byggeskikk og gode bomiljøer. Det gir en behagelig atmosfære, både visuelt og praktisk, og bidrar til at Trebyen oppleves som et sted med nærhet til naturen – selv midt i byen.

Resultatet er et boligprosjekt med et harmonisk og moderne arkitektonisk uttrykk, der naturlige materialvalg gir både karakter og trivsel.



BYGG C

BYGG D

3D visualisering mot bygg C. Merk at illustrasjonen kan vise elementer og materialer som ikke er en del av standardleveransen. Fasadeuttrykk vil avvike på ferdige bygg. Andre bygg, beplantning, møblering og vegetasjon på tomten kan avvike.

BYGG D



3D visualisering mot bygg D. Merk at illustrasjonen kan vise elementer og materialer som ikke er en del av standardleveransen. Fasadeuttrykk vil avvike på ferdige bygg. Andre bygg, beplantning, møblering og vegetasjon på tomten kan avvike.



LEILIGHETER

som gir deg den gode følelsen

Når du har kjøpt en helt ny leilighet, får du en helt spesiell følelse når du flytter inn. Alt er nytt, ingen har bodd der før deg. Her skal minner bli til, i en bolig som gjenspeiler din smak.

I Trebyen får du lys eikeparkett på gulvet, lyse vegger, bad med fliser på gulv og vegg, et moderne, lekkert og funksjonelt kjøkken og mye mer. Det blir selvsagt muligheter for tilvalg, målet er at du skal overta en leilighet som oppleves som resultat av dine preferanser – en leilighet du umiddelbart opplever som din.



3D visualisering fra leilighet C-302. Se leveransebeskrivelse for endelig leveranse.
Merk at utsikt kan avvike.



3D visualisering fra leilighet D-403. Se leveransebeskrivelse for endelig leveranse.
Merk at utsikt kan avvike.

UTSIKT, UTSIKT - og masse sol

I bygg C får du en fantastisk utsikt som virkelig setter rammen for hverdagen. Fra både stuen og balkongen åpner landskapet seg mot fjorden og det vakre området rundt – et levende skue som skifter med vær og årstid.

Her kan du nyte morgenkaffen med blikket mot horisonten, følge lyset som speiler seg i vannet – og avslutte dagen med solen som senker seg i vest. Balkongen blir en naturlig forlengelse av stuen, et sted for rolige øyeblikk, gode samtaler og lange, solrike ettermiddager.

I bygg C får du ikke bare utsikt. Du får lys, luft og masse sol – hver eneste dag.





3D visualisering fra leilighet D-302. Se leveransebeskrivelse for endelig leveranse.
Merk at utsikt kan avvike.

LEILIGHET C-201

102,5 m² BRA-i - 7,5 m² BRA-e - 32,5 m² TBA

FINN DIN LEILIGHET I BYGG C

*2 eller 3 soverom? Opp i høyden
med utsikt til sjøen, eller lett
tilgjengelig grøntområde utenfor?*



LEILIGHET C-202

86,0 m² BRA-i - 7,5 m² BRA-e - 31,0 m² TBA



LEILIGHET C-301

102,5 m² BRA-i - 7,5 m² BRA-e - 36,0 m² TBA



LEILIGHET C-302

102,5 m² BRA-i - 7,5 m² BRA-e - 35,0 m² TBA



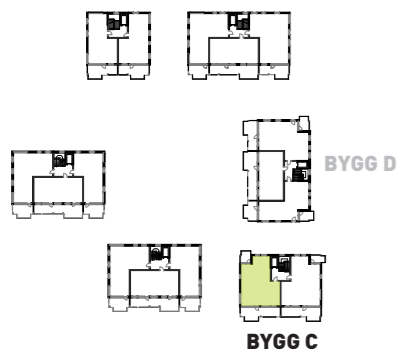
LEILIGHET C-401

102,5 m² BRA-i - 5,0 m² BRA-e - 35,0 m² TBA



LEILIGHET C-402

102,5 m² BRA-i - 7,5 m² BRA-e - 36,0 m² TBA



- 4 ETG
- 3 ETG
- 2 ETG
- 1 ETG/MERING



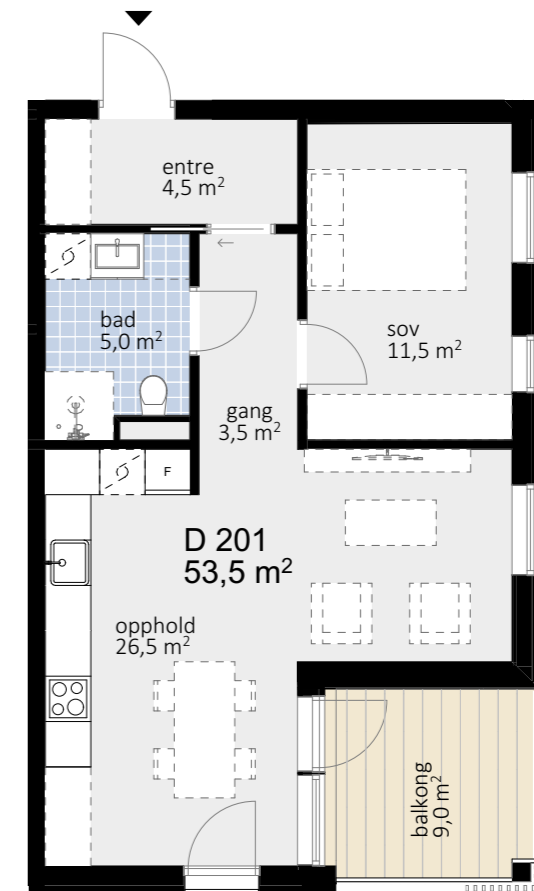
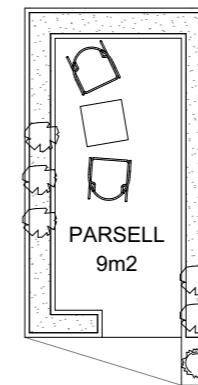


FINN DIN LEILIGHET I BYGG D

*2 eller 3 soverom? Opp i høyden
med utsikt til sjøen, eller lett
tilgjengelig grøntområde utenfor?*

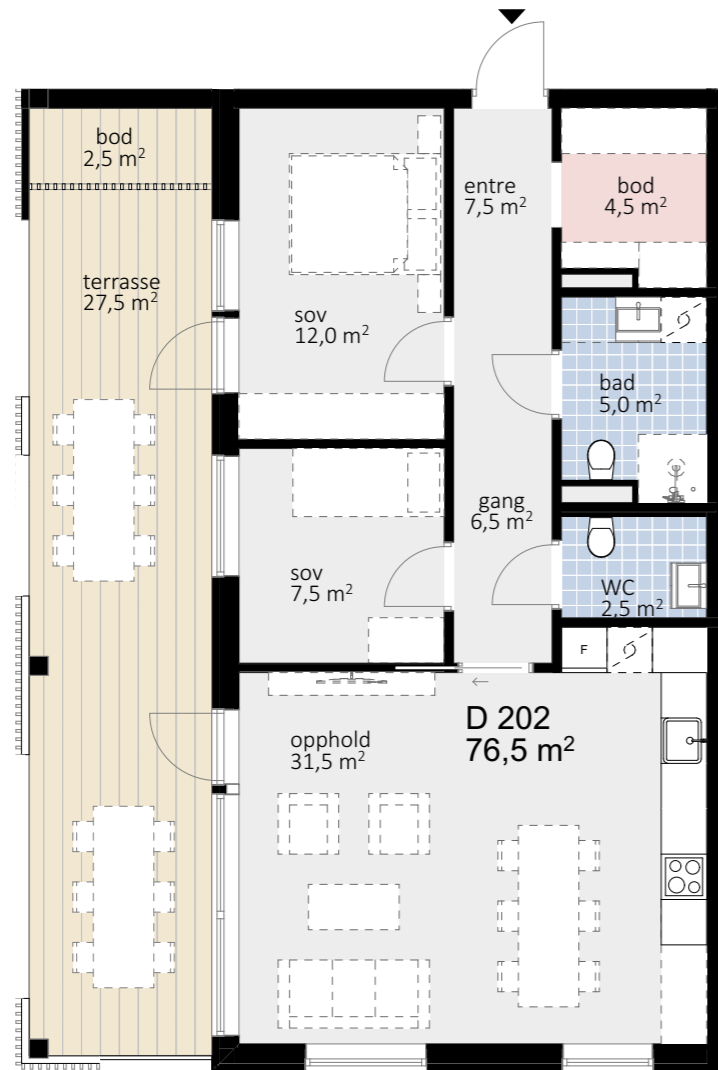
LEILIGHET D-201

53,5 m² BRA-i - 5,0 m² BRA-e - 18,0 m² TBA



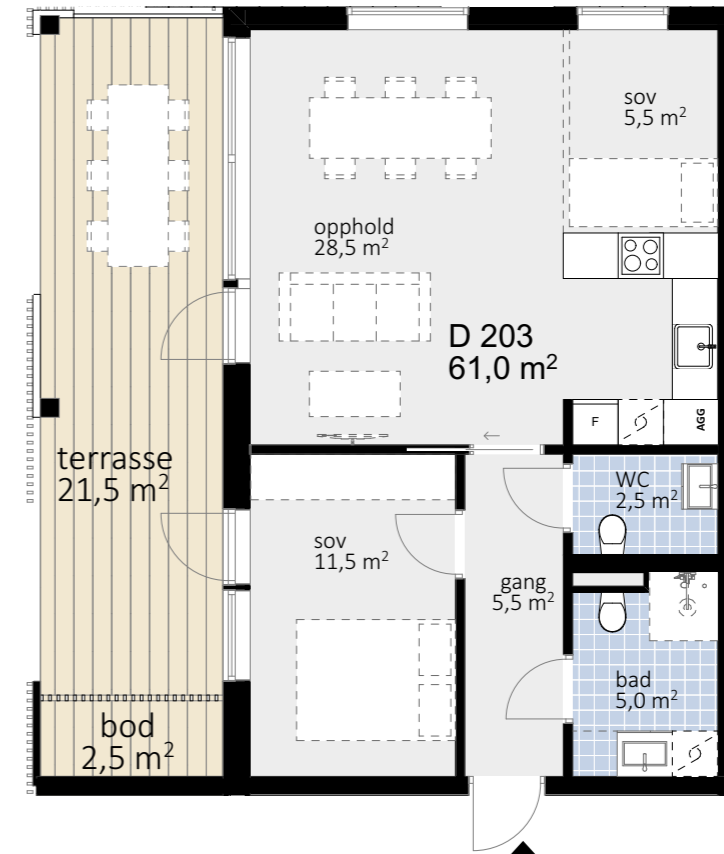
LEILIGHET D-202

76,5 m² BRA-i - 7,5 m² BRA-e - 27,5 m² TBA



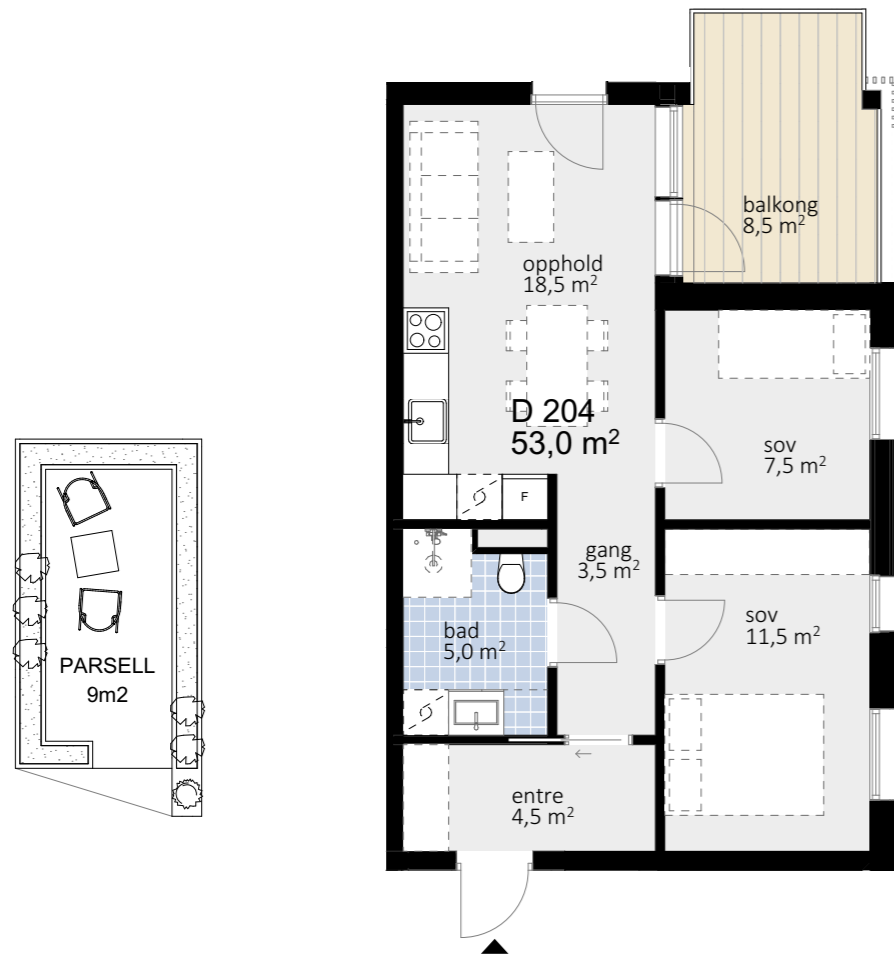
LEILIGHET D-203

61,0 m² BRA-i - 7,5 m² BRA-e - 21,5 m² TBA



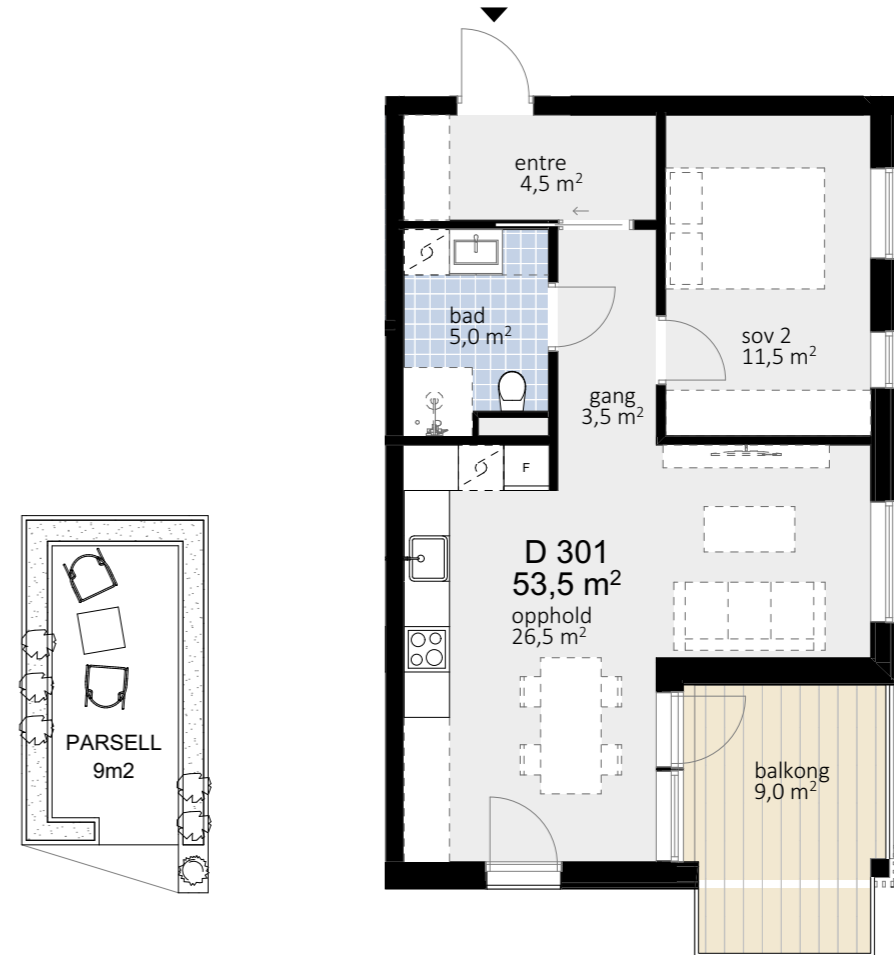
LEILIGHET D-204

53,0 m² BRA-i - 5,0 m² BRA-e - 17,5 m² TBA



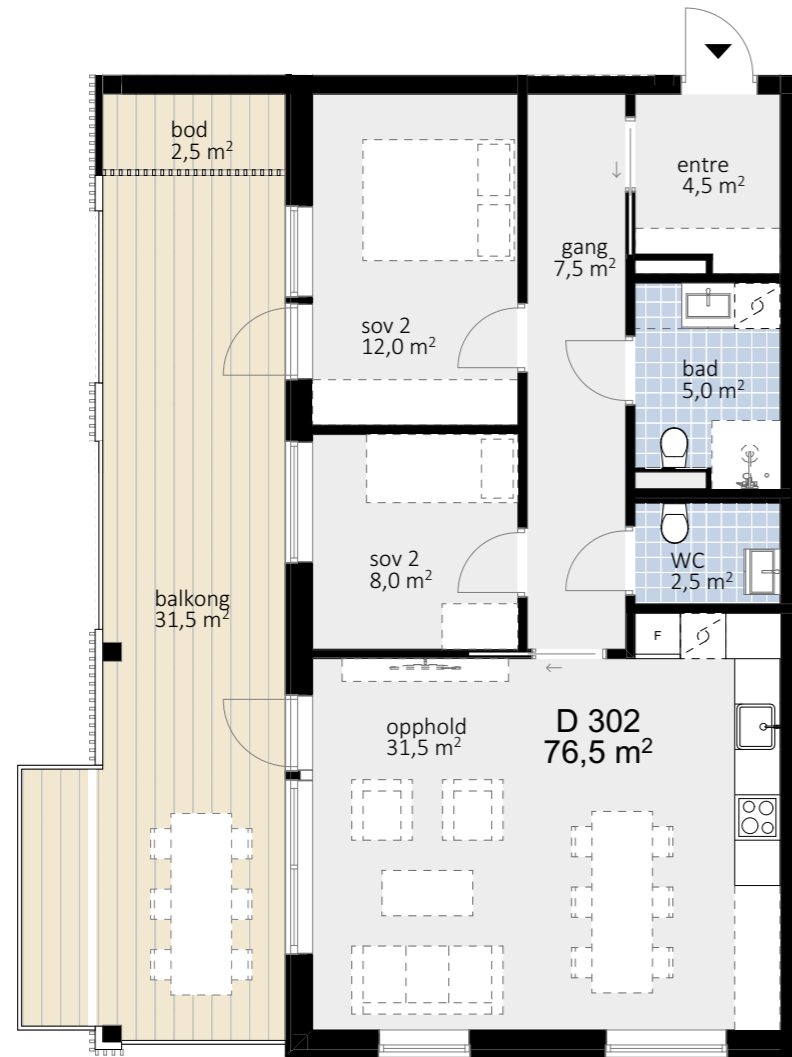
LEILIGHET D-301

53,5 m² BRA-i - 5,0 m² BRA-e - 18,0 m² TBA



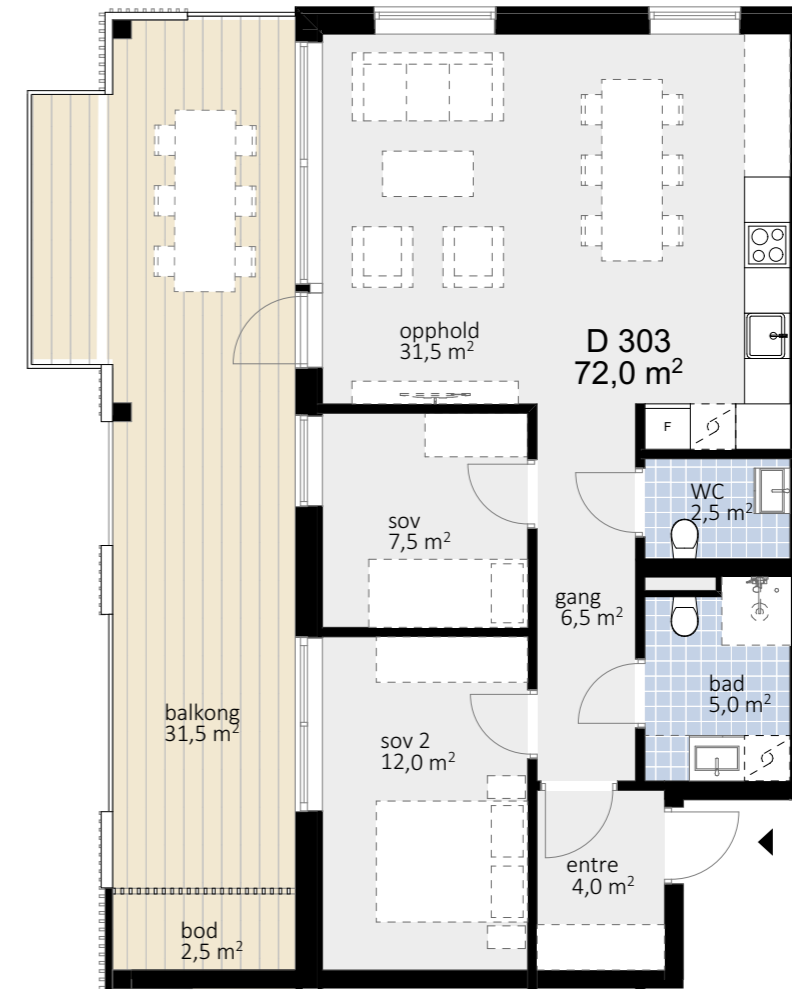
LEILIGHET D-302

76,5 m² BRA-i - 7,5 m² BRA-e - 31,5 m² TBA



LEILIGHET D-303

72,0 m² BRA-i - 7,5 m² BRA-e - 31,5 m² TBA



LEILIGHET D-304

53,0 m² BRA-i - 5,0 m² BRA-e - 18,0 m² TBA



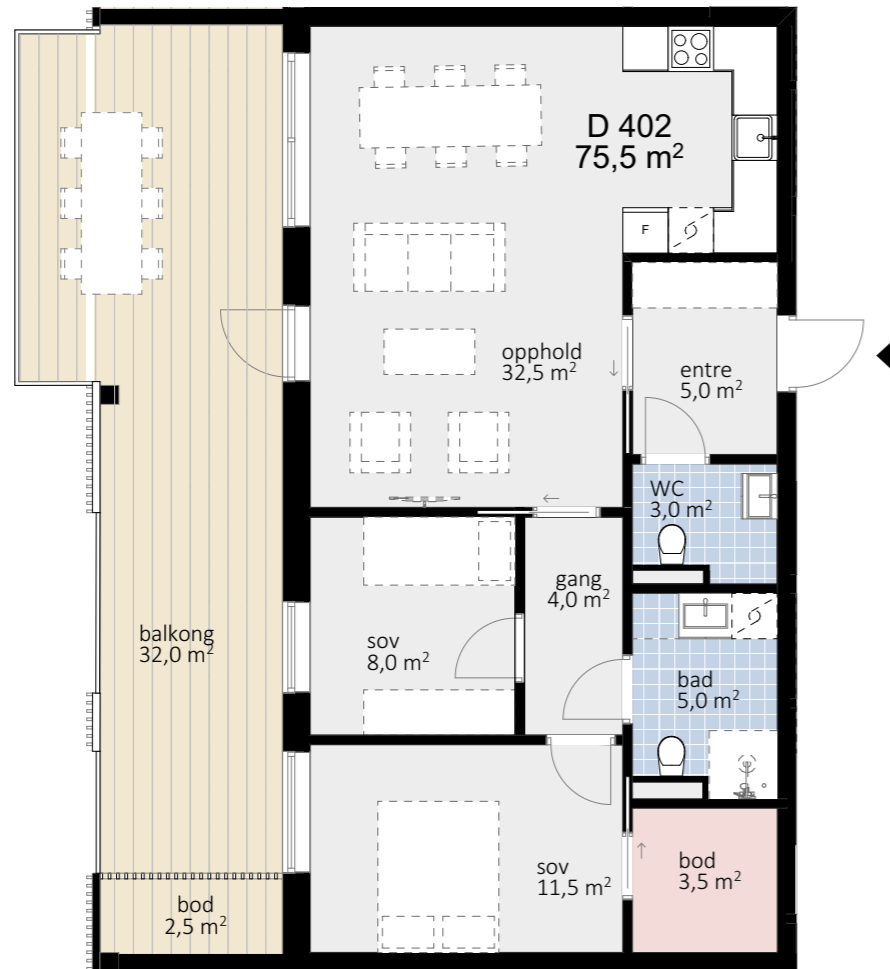
LEILIGHET D-401

84,5 m² BRA-i - 7,5 m² BRA-e - 22,0 m² TBA



LEILIGHET D-402

76,0 m² BRA-i - 7,5 m² BRA-e - 32,0 m² TBA



LEILIGHET D-403

100,5 m² BRA-i - 7,5 m² BRA-e - 28,0 m² TBA





GJENNFØRT *leveranse*

I Trebyen får du en gjennomført og lun leveranse med lys eikeparkett, lyse vegger, flislagt bad og et moderne kjøkken som gjør hverdagen enkel. Beboerne som allerede har flyttet inn i første byggetrinn, forteller om høy trivsel og stor tilfredshet med kvalitetene.

I TREBYEN FÅR DU:

- 1-stavs eikeparkett | Kjøkken fra Sigdal
- Fliser gulv og vegger på badrom
- Mulighet til å velge mellom flere farger på vegg
- Ferdige løsninger for innglassing av balkong





Bildet viser kjøkken i leilighet trinn 1. Se kjøkkentegninger for komplett leveranse i trinn 2.



Bildet viser kjøkken i leilighet trinn 1. Se kjøkkentegninger for komplett leveranse i trinn 2.

Med et kjøkken fra Sigdal får du et rom for matlaging, småbarnsaktiviteter, omsorg og livskvalitet.

I TREBYEN FÅR DU *kjøkken fra Sigdal!*

Sigdal har produsert kjøkken i mer enn 60 år. Det gode håndverket, teknologien og designen har vært bærebjelken for et av Norges mest velrenommerte kjøkkenmerker og finnes nå i tusenvis av hjem – snart også i din nye leilighet i Trebyen.

Sammen med kjøkkenekspertene hos Sigdal Studio Stavanger har vi valgt kjøkkenmodellen UNO som standard, en moderne, elegant og svært praktisk modell. Du kan velge blant mange farger slik at du får det slik du foretrekker det. Benkeplater leveres i laminatutførelse i varmgrå marmor, men også her får du mange valgmuligheter: Hele 32 farger!





I Trebyen kan du også velge modellene Nordisk eller Sand, uten tillegg i pris.

HA DET BRA *på badet*

For mange er et nytt bad noe av det beste med å flytte inn i en ny leilighet. Et lunt, lyst og moderne bad som ingen har brukt før, der du umiddelbart får følelsen av en god start på dagen – hver dag.

I Trebyen får du baderomsfliser på både gulv og vegger. På gulv leveres 20 x 20 cm grå fliser og på vegger kommer 20 x 40 cm hvite fliser – her vil både form og farge skape en fin kontrast. Baderomsmøbler leveres etter egne tegninger pr. leilighet, og i kundebehandlingsmøter vil du få flere valgmuligheter.



Bildet viser bad i leilighet trinn 1. Se leveransebeskrivelse for innhold i trinn 2.



DET GODE, TRYGGE SMÅBYLIV - i umiddelbar nærhet

Du har kanskje allerede ditt førstevalg i Jørpeland sentrum for en kopp kaffe med noe søtt attåt. Muligens slår du også alltid av en prat med den hyggelige betjeningen på Rema 1000 og trives best med din faste frisør på Frisørhjørnet i Rådhusgaten. Slike relasjoner er gull verdt, og skaper både trygghet og den gode følelsen av sosial tilhørighet – akkurat slik det skal være.

Sentrum i Jørpeland er akkurat passe stort, og har alt du trenger til både hverdags og fest – og mer til. Med leilighet i Trebyen får du alt du gode med Jørpeland sentrum i behagelig nærhet – gled deg!



Velkommen til Skafferiet!



Den beste isen i hele Jørpeland finner du hos **Skafferiet** i Vågabakken!



Hekkan



Glad i å lese eller spille brettspill? **Norli** har alt du trenger til å stille både lese- og spillelysten din!

Jørpeland og resten Strandlandet har fantastiske tur- og friluftsområder. Hos **Sport 1, Jørpeland** finner alt du trenger innen sport- og friluftsutstyr som gjør at du kan nyte naturen. De kunnskapsrike og hyggelige ansatte hjelper deg å velge riktig.

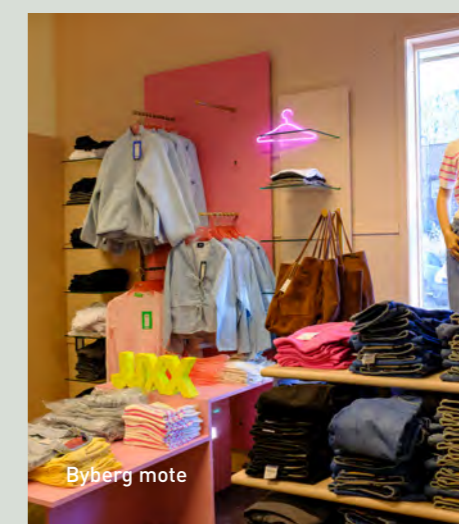


SKAFFERIET – SOM EN LITEN LANDHANDEL, BARE MYE FINERE

Skafferiet er en butikk for deg som liker det lille ekstra. Her finner du nøye utvalgte interiørvarer, delikatesser og matprodukter fra både fjernt og nært – i tillegg til egenproduserte produkter. Stemningen er som i en god gammeldags landhandel: lun, inspirerende og full av små fristelser du ikke visste at du trengte.

I Skafferiets lokaler finner du også en flott isbar, med alt det gode du drømmer om – perfekt for en liten pause, en hyggelig tur innom eller en ekstra god avslutning på dagen.

Sommerstid gjøres Rådhusgaten om til koselig gågate. Kjekt for både små og store, et godt sted å kose seg med en jordbæris en solskinnsdag.



Byberg mote



VELKOMMEN TIL *Ryfylke bakeri & konditori!*

Ryfylke bakeri & konditori er et håndverksbakeri der alle bakervarer er laget for hånd etter stolte tradisjoner. Bakeriet ligger i Nedre Barkvedvei, og på caféen i Rådhusgaten er det alltid koselig å sette seg ned med et kakestykke, en nybakt bolle eller noe påsmurt. Her kan du også bestille koldtbord, tapas og middager – anbefales når du har et jubileum som skal feires med familie og gode venner. Kanskje du kan bestille noe ekstra godt til innflyttingsfesten din i Trebyen?



Deilig sushi finner du i Rådhusgaten 7. Her kan du bestille et brett med hjem eller sette deg ned hos Taco Sushi.



The Shack finner du i nabobygget i Stålverksvegen. Det er lov å la seg friste.



Hos Ryfylke bakeri & konditori får du mer enn bakverk og søtsaker.



NÅR DU VIL SLIPPE Å LAGE MIDDAG

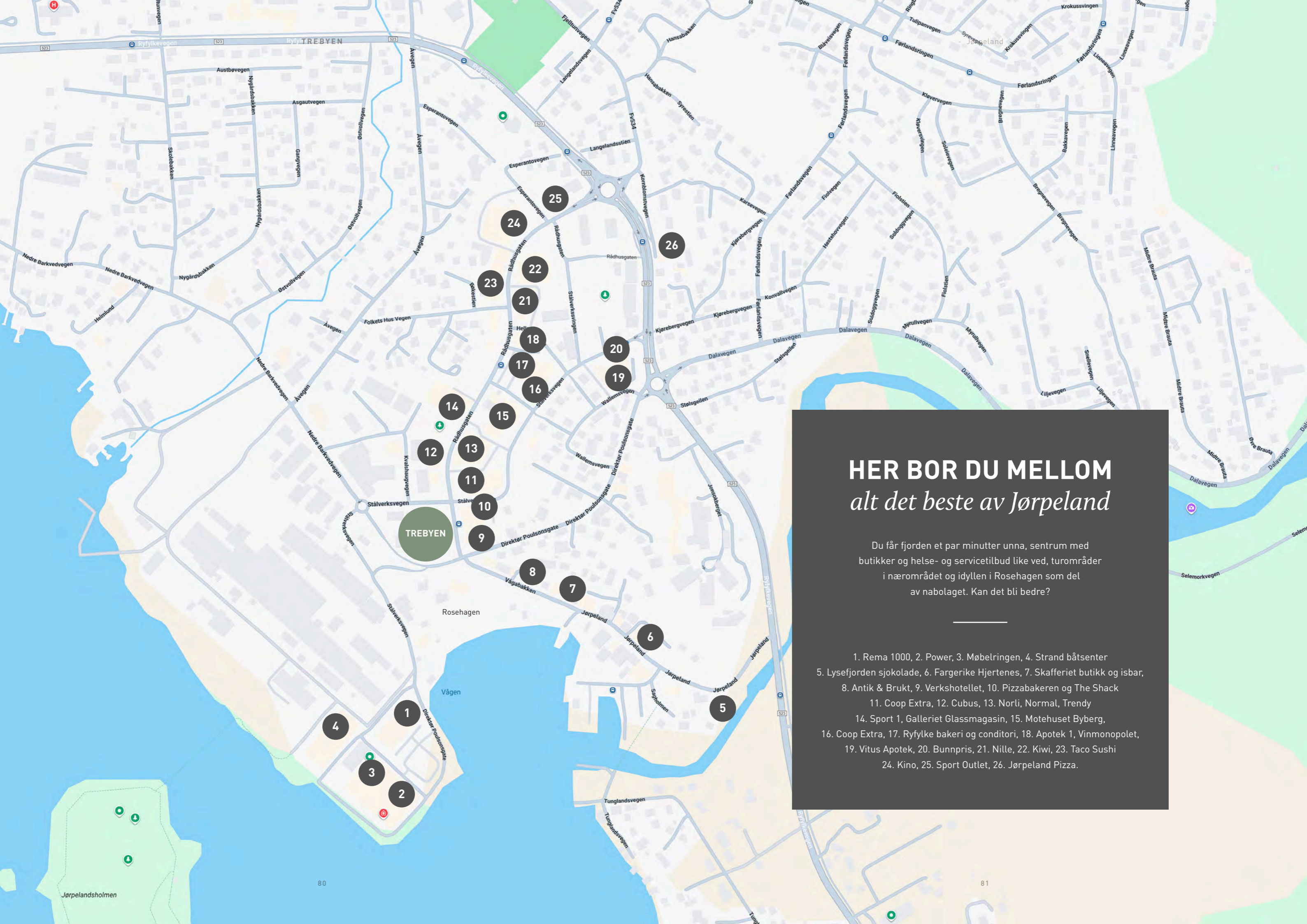
Din nærmeste restaurant

I Trebyen trenger du ikke lage mat fra bunnen av hver dag. Med en kort heistur og noen få skritt ut i sentrum har du flere fristende muligheter – enten du vil spise ute eller ta med noe godt hjem.

På Jørpeland finner du alt fra hyggelige kaféer og restauranter til rask og smakfull hverdagsmat. Rosehagen byr på gode måltider i lune omgivelser, mens The Shack frister med saftige burgere. Her er også pizza, asiatisk mat, kjøttretter, fisk – og ikke minst sushi, perfekt når du vil unne deg noe ekstra.

Hos Ryfylke bakeri & konditori serveres det jevnlig tradisjonell husmannskost som komle, kjøttkaker og svinestek – ekte, hjemmelaget mat som mange setter pris på.

Kort sagt: I Trebyen er det lett å variere hverdagen – og la kjøkkenet få fri når det passer.



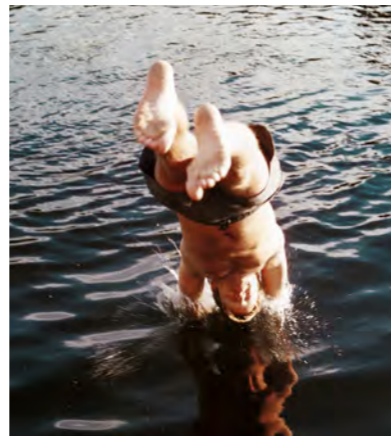
HER BOR DU MELLOM *alt det beste av Jørpeland*

Du får fjorden et par minutter unna, sentrum med butikker og helse- og servicetilbud like ved, turområder i nabolaget og idyllen i Rosehagen som del av nabolaget. Kan det bli bedre?

1. Rema 1000, 2. Power, 3. Møbelringen, 4. Strand båtsenter
5. Lysefjorden sjokolade, 6. Fargerike Hjertenes, 7. Skafferiet butikk og isbar
8. Antik & Brukt, 9. Verkshotellet, 10. Pizzabakeren og The Shack
11. Coop Extra, 12. Cubus, 13. Norli, Normal, Trendy
14. Sport 1, Galleriet Glassmagasin, 15. Motehuset Byberg,
16. Coop Extra, 17. Ryfylke bakeri og conditori, 18. Apotek 1, Vinmonopolet,
19. Vitus Apotek, 20. Bunnpris, 21. Nille, 22. Kiwi, 23. Taco Sushi
24. Kino, 25. Sport Outlet, 26. Jørpeland Pizza.

*Med sjøen så nær blir ettermiddagsturen
alltid innenfor rekkevidde*





Den røde betongbrua som binder fastlandet sammen med Jørpelandsholmen er 140 meter lang.



NYDELIG NÆRTERRENG

- Bruk Jørpeland's herlige turområder

En rolig ettermiddagstur en liten time etter middag er fantastisk enkelt når turmulighetene utenfor døren er så mange – og så bra. Rusler du langs sjøkanten en sommerkveld, så ta gjerne turen til Nordlys badestrand, spark av deg turskoene og se hvor lang uti du våger deg. På vei hjem kan du ta en forfriskning i Rosehagen og muligens slå av prat med andre nye beboere i Trebyen.

Den nye gangbroen tar deg over til Jørpelandsholmen hvor en to kilometer lang tursti slynger seg langs strandlinjen. Det er tilrettelagt for grilling og piknik på utbygde sitteplasser. Her finner du også en spennende bane for frisbee-golf – kjekt!



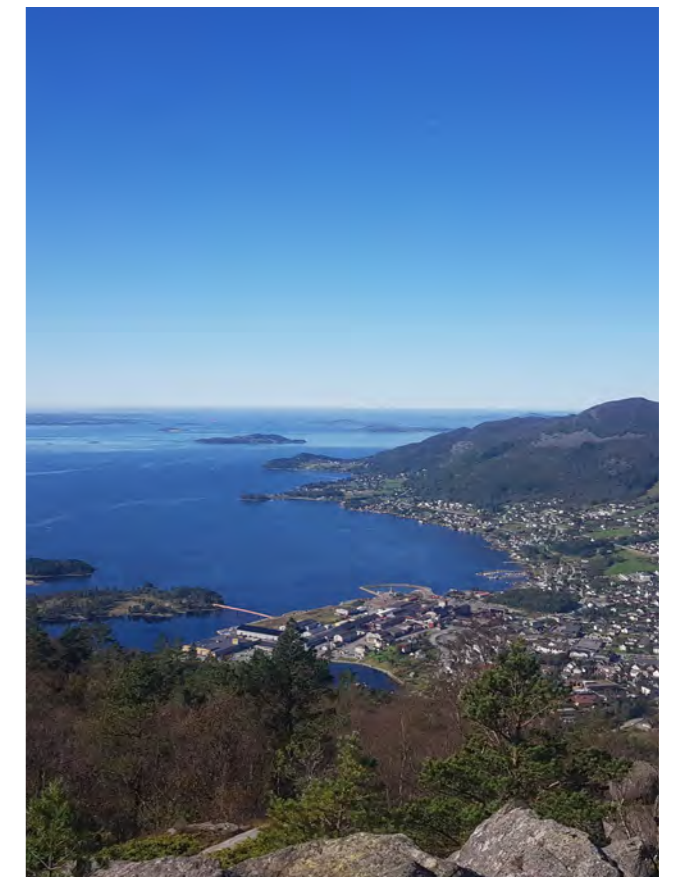
TID FOR FRITID

- kort vei til Norges fineste natur

Det er mer enn én grunn til at «hele verden» har lyst til å oppleve naturen rundt Jørpeland. Preikestolen-turen er kanskje mest givende utenom turistsesongen, og heldigvis finnes det en rekke andre løyper og turperler der du finner både fred og utfordringer året rundt. En anbefaling er Førlandsåsen, en topp som ligger ovenfor Jørpeland sentrum. Varden er på 520 meter over havet og har fantastisk utsikt ut over Jørpeland og hele havnebassenget mot Stavanger og enda lengre ut. Veien opp har noen bratte partier så her får du pulsen opp, det er sikkert.

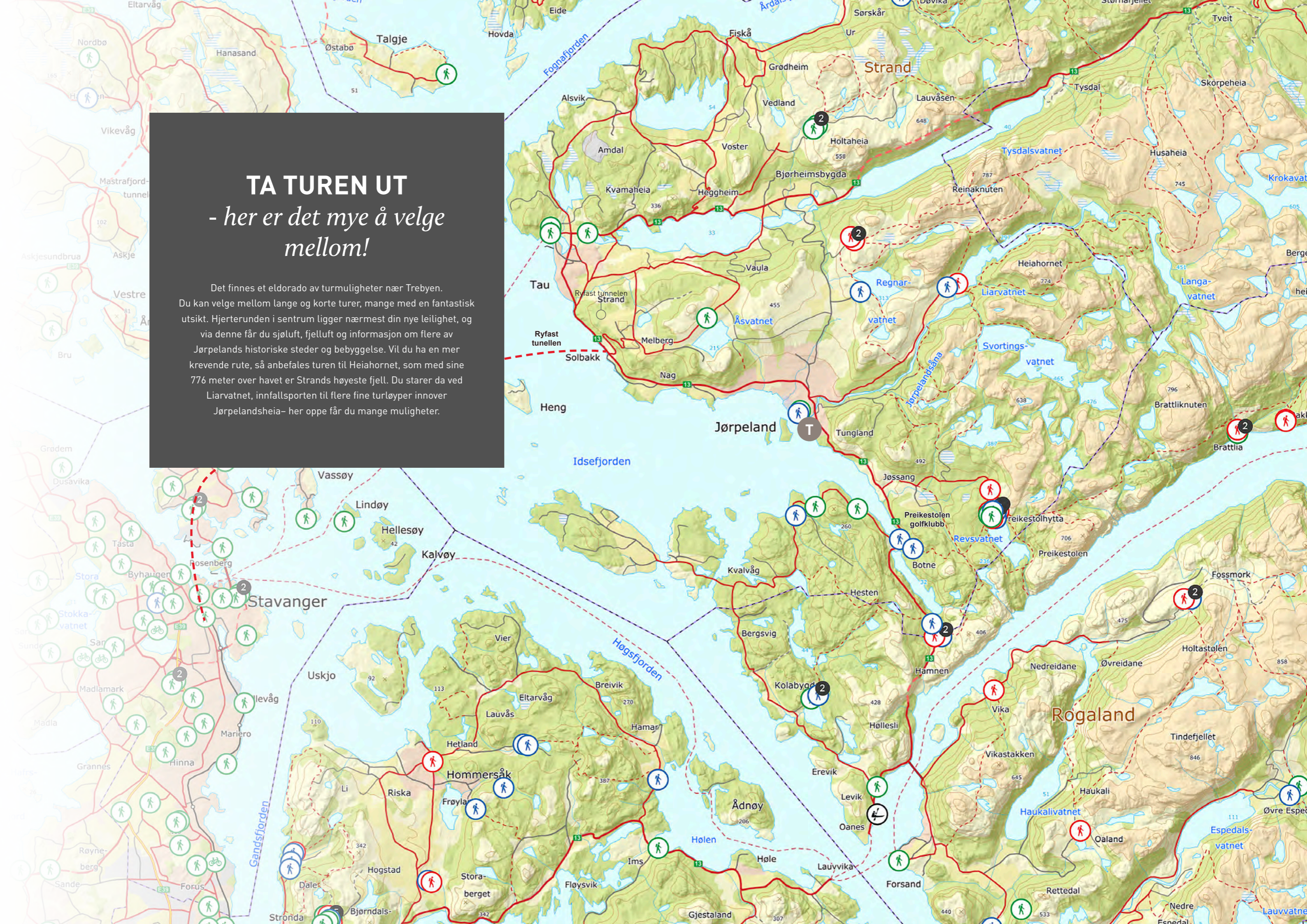


Dalen kraftverk ligger idyllisk til ved Jørpelandsvassdraget. Kraftverket fikk kommunens byggsjikkpris i 2011. Området rundt kraftstasjonen, og videre oppover Dalen er rikt på turopplevelser og muligheter.



TA TUREN UT - her er det mye å velge mellom!

Det finnes et eldorado av turmuligheter nær Trebyen. Du kan velge mellom lange og korte turer, mange med en fantastisk utsikt. Hjerterunden i sentrum ligger nærmest din nye leilighet, og via denne får du sjøluft, fjellluft og informasjon om flere av Jørpeland's historiske steder og bebyggelse. Vil du ha en mer krevende rute, så anbefales turen til Heiahornet, som med sine 776 meter over havet er Strands høyeste fjell. Du starter da ved Liarvatnet, innfallsporten til flere fine turløyper innover Jørpeland'sheia- her oppe får du mange muligheter.



LEVERANSE-
BESKRIVELSE
OG NØKKEL-
INFORMASJON

ITALIAN DREA

Nøkkelinformasjon

BESKRIVELSE

59 selveier leiligheter inkludert parkering og bod selges nøkkelferdig i henhold til leveransebeskrivelse og romskjema.

Dette salgstrinn består av Bygg C og Bygg D med henholdsvis 6 og 11 leiligheter.

Oppdragsnummer: 4-19-9046.

AREALER

Arealer fra 53 kvm til 102,5 kvm.

Se prislisen for areal til hver enkelt leilighet. Arealene i tegningsvedlegg og prisliste er angitt i bruksareal (BRA). BRA er avgrenset av ytterveggenes innside. Arealer oppgitt på plantegninger i prospektet, er netto romareal. Arealene er avrundet til nærmeste hele tall.

SELGER

Eiendomsutvikling Ryfylke AS eller den de utpeker.

Org.nr. 911801183

TOMT

Leilighetene har felles tomt og vil få tildelt hvert sitt snr.

UTOMHUSAREALER

Det vil etableres flotte utearealer for sameiet i henhold til egen utenomhusplan. Denne er vedlagt salgsbrosjyren.

Utvendige fellesarealer vil kunne bli ferdigstilt, og overtakelsesforretning på disse arealene avholdt, etter overtakelse av leiligheten.

Dersom de utvendige arealene ikke er ferdigstilt ved overtakelse av boligen, kan kjøper holde tilbake 3 % av kjøpesummen dersom annet beløp ikke er avtalt.

Ev. gjenstående arbeider skal utføres så snart arbeidet praktisk kan utføres av hensyn til årstid. Selger er forpliktet til å ferdigstille arbeidet og fremskaffe ferdiggattest innen rimelig tid og senest før den midlertidige brukstillatelsen er utløpt.

PARKERING/BOD

De fleste leilighet har parkering i lukket garasjeanlegg og 1 sportsbod i fellesanlegg. Følgende leiligeter leveres uten parkering; D201, D204, D301 og D304. Disse har mulighet til å kjøpe fast parkeringsplass.

INTERNETT/TV

Fiber fra Lyse legges inn til hver leilighet.

VENTILASJON

Balansert ventilasjon.

VEI / VANN / KLOAKK

Offentlig vann og avløp.

REGULERINGSPLANER/ BESTEMMELSER

Leilighetene ligger i et område som er regulert til boligformål kombinert med næring.

ØKONOMI

PRISLISTE

Se egen prislise for utfyllende informasjon.

BETALINGSBETINGELSER

Det forutsettes at det innbetales et forskudd på kjøpesummen Kr 100.000,- ved signert Kjøpsbekreftelse. Selger stiller nødvendige garantier etter bestemmelser i bustadoppføringslova. Hovedoppgjør (rest kjøpesum og om-

kostninger) skal innbetales til meglers klientkonto innen overtagelse. Eventuelle tilvalg faktureres direkte fra entreprenør.

OMKOSTNINGER

Se prislise. Det tas forbehold om endring av satsene for offentlige gebyrer og avgifter i tiden fram til hjemmelovergang finner sted.

LIKINGSVERDI

Ikke fastsatt, men normalt utgjør denne ca. 30 – 40 % av boligens verdi.

KOMMUNALE AVGIFTER

Kommunale avgifter inkludert eiendomskatt faktureres direkte fra kommunen. Kommunale avgifter er ikke beregnet for disse boligene enda.

GEBYR VED VIDERESALG

Dersom kontrakten ønskes videresolgt før overtakelse, vil det påløpe et gebyr fra selger på kr 25 000,- inkl. mva. for merarbeid i forbindelse med salget. Videre salg kan ikke gjøres uten selgers samtykke. Selger kan nekte uten å måtte begrunne sin avgjørelse.

ØVRIGE KJØPSFORBEHOLD

HEFTELSE

Kopi av grunnboksutskriften foreligger som vedlegg til kjøpekontrakt. På hovedeiendommen som eiendommen er fradelt fra, kan det være tinglyste servitutter i form av erklæringer/avtaler som ikke framkommer av grunnboken for denne eiendommen. Selger forbeholder seg retten til å selge sine rettigheter og forpliktelser overfor kjøpere til 3. mann.

ENDRINGSARBEIDER

Det vil bli gitt mulighet for å gjøre enkelte individuelle tilpasninger. Priser og frister for beslutning vil framkomme underveis i byggeprosessen. Endringsarbeider kan kun kreves for opp til 15 %av kjøpesummen.

Betaling for ev. endrings- og/eller tilleggsarbeider bestilt gjennom selger, faktureres direkte fra selger når vedkommende endrings- og/eller tilleggsarbeid er utført. Dersom forfall på faktura er forut for overtakelse, må selger stille garanti i henhold til bustadoppføringslova § 47.

Før noen del av kjøpesum blir utbetalt selger må hjemmel til eiendommen være overført kjøper, jf. bustadoppføringslova §46.

FORBEHOLD OM REALISERING

Selger tar forbehold om 50% salg før realisering av prosjektet.

Selger tar forbehold om igangsettingstillatelse fra kommunen. Rammetillatelse er allerede gitt for prosjektet.

AVBESTILLING

Dersom kjøper avbestiller sin bolig før lgangsettingstillatelse er gitt, belastes et Avbestillingsgebyr på 5 % av total kjøpesum.

ØVRIGE FORBEHOLD

Selger tar forbehold om endringer i forhold til opplysninger gitt i salgsoppgaven og teknisk beskrivelse med hensyn til konstruksjon og materialvalg, fargevalg og arkitektoniske løsninger, herunder bl.a. mindre endringer av planløsninger.

Det tas spesielt forbehold om endringer og justeringer som er hensiktsmessige og nødvendige for plassering av sjakter og kanaler, herunder innkassinger av kanaler/føringer som ikke er vist på tegningene. Eventuelle endringer skal ikke forringe kvaliteten på boligen.

Kjøper er forpliktet til å godta de endringer for leiligheten som måtte følge av eventuelle krav satt av kommune eller annen offentlig myndighet.

Plantegninger og illustrasjoner som viser ulike innredningsløsninger er ment som illustrasjoner for mulige løsninger og inngår ikke i standardleveransen. Tegningene i prospektet bør ikke benyttes som grunnlag for nøyaktig møbelbestilling, både fordi endringer vil kunne forekomme og fordi målestokkavvik vil kunne forekomme ved trykking/kopiering.

Om det blir nødvendig å gjennomføre vesentlige endringer ut over de forannevnte, plikter selger å varsle kjøper om endringene uten ugrunnet opphold.

Endringer i lov eller forskrift, nye offentlige rettslige krav eller vedtak som regulerer forhold knyttet til selgers ytelse, er kjøpers ansvar med mindre selger ved avtaleinngåelse var kjent med, eller burde være kjent med endringene. Ev. økte kostnader dekkes av kjøper. Slike kostnader vil medføre en tilsvarende økning i det avtalte vederlaget for kjøper. Selger skal uten ugrunnet opphold varsle kjøper om endringene og de konsekvenser dette innebærer.

Selger forbeholder seg retten til å endre priser og betingelser for alle usolgte

enheter uten forutgående varsel til øvrige kjøpere. Videre tas forbehold om å leie ut usolgte.

Trebyen er et eiendomsprosjekt med flere byggetrinn og kjøper er kjent med at det vil foregå byggeaktivitet på eiendommen i forbindelse med oppføring av de resterende boligblokkene i ettertid av at kjøper har flyttet inn i sin leilighet.

MIDLERTIDIG BRUKSTILLATELSE/ FERDIGATTEST

Det vil foreligge midlertidig brukstillatelse eller ferdiggattest ved overtakelse.

ENERGIMERKING

Bygget vil tilfredsstill energimerke etter gjeldene krav.

GARANTIER/OPPGJØR VIA MEGLER

Det skal benyttes megler til å forestå oppgjør mellom partene.

Straks etter avtaleinngåelse skal selger stille garanti for oppfyllelse av sine forpliktelser etter avtalen, jf. bustadoppføringslova. § 12. Dersom selger har tatt forbehold skal garanti stilles straks etter at forbeholdene er bortfalt.

Garantien er pålydende 3 % av kjøpesum i byggeperioden frem til overtakelse. Beløpet økes deretter til 5 % av kjøpesummen og gjelder i fem år etter overtakelse.

Garantien gjelder som sikkerhet både for selve boligen, utvendige arealer, ev. garasje, herunder ferdigstillelsen av disse. Dersom garanti ikke stilles straks etter avtaleinngåelse kan kjøper holde tilbake alt vederlag inntil det er dokumentert at garanti er stilt.

Dersom det er tatt forbehold og garanti ikke stilles straks etter at forbeholdene er bortfalt, eller byggarbeidene igangsettes, gis kjøper en særskilt hevingsadgang. Kjøper kan da varsle selger skriftlig om at de ønsker å benytte seg av hevingsadgangen. Selger må gis en frist på minimum ti virkedager for å bringe forholdet i orden.

Kjøpers betalingsplikt inntreer ikke før det er stilt garanti etter bustadoppføringslova § 12. Dersom selger har tatt forbehold inntreer betalingsplikten for ev. forskudd selv om garanti ikke er stilt.

Selger vil ikke få instruksjonsrett over midlene før garanti etter bustadoppføringslova § 47 er stilt. Dersom selger ikke velger å stille garanti vil forskuddsbetalingen bero på meglers klientkonto inntil skjøte er tinglyst. Eventuelle renter av forskuddsbeløpet tilfaller kjøper frem til garanti er stilt og til selger etter at garantien er stilt.

VELFORENING

Dersom en rasjonell forvaltning av fellesareal eller offentlig myndighet krever det, kan selger etablere velforening eller lignende som kjøper og/eller eierseksjonssameiet skal være medlem av. Kostnadene ved forvaltning av slikt fellesareal vil bli fordelt på medlemmene.

SKJØTET

Skjøte vil bli tinglyst over på kjøper.

FORSIKRING

Hele byggeprosjektet vil bli fullverdiforsikret frem til overtakelse. Forsikringen gjelder også materialer som er tilført leiligheten. jf. bustadoppføringslova §

13 siste ledd. Ved brann- eller annet skadetilfelle tilfaller erstatningssummen selger, som snarest mulig plikter å gjenopprette skaden.

Kjøper er forpliktet til å tegne egen forsikring fra overtakelse.

OVERTAKELSE

Så snart selger har vedtatt byggestart og opphevet forbeholdene skal selger fastsette en overtakelsesperiode som ikke skal være lenger enn 3 måneder. Selger skal skriftlig varsle kjøper om når overtakelsesperioden begynner og slutter. Utløpet av overtakelsesperioden er bindende og dagmulksutløsende. Senest 10 uker før ferdigstillelse av boligen skal selger gi kjøper skriftlig melding om overtakelsesdato. Den endelige datoen er bindende og dagmulksutløsende, og skal ligge innenfor overtakelsesperioden.

Dersom selger ferdigstiller leiligheten i god tid før overtakelsesperioden beskrevet ovenfor, kan selger kreve overtakelse inntil fire måneder før denne fristen. Selger skal skriftlig varsle kjøper om dette minimum to måneder før det nye overtakelsestidspunktet. Det eksakte overtakelsestidspunktet skal gis med minst 14 dagers skriftlig varsel. Kopi av varsel om tidspunkt for overtakelse skal sendes megler.

Leiligheten skal ha ferdigattest eller midlertidig brukstillatelse før overlevering til kjøper. Det kan ikke kreves dagmulkt i de tilfeller ferdigattest eller midlertidig brukstillatelse ikke foreligger ved selgers ferdigstillelse og dette skyldes forhold på kjøpers hånd.

Selger skal overlevere leiligheten i ryddig og rengjort stand (byggvask)

PENGEHEFTELSE

Boligen leveres fri for pengeheftelser.

GENERELL INFORMASJON

KJØPERS UNDERSØKELSEPLIKT

Boligen skal være i samsvar med krav stilt i lov eller i medhold av lov og som er gjeldende på tidspunktet for søknad om rammetillatelse.

Boligen kan ha mangel dersom kjøper ikke får opplysning om forhold som selger kjente eller måtte kjenne til, og som kjøper hadde grunn til å regne med å få. Tilsvarende gjelder dersom boligen ikke svarer til opplysning som er gitt i annonse, salgsoppgave eller annen markedsføring på vegne av selger. Dette gjelder likevel bare dersom man kan gå ut fra at opplysningen har innvirket på avtalen og at opplysningen ikke er rettet i tide på en tydelig måte.

Kjøper kan ikke gjøre gjeldende som mangel, forhold kjøper kjente eller burde blitt kjent med før avtaleinngåelsen.

Kjøper har selv ansvaret for å sette seg inn i salgsoppgaven med vedlegg, reguleringsplaner, øvrig beskrivelse og annen dokumentasjon som kjøper har fått tilgang til. Dersom utfyllende/supplerende opplysninger er ønskelig, bes kjøper henvende seg til megler. Det presiseres at det er viktig at slike avklaringer finner sted før bindende avtale om kjøp inngås.

Kjøper kan ikke gjøre gjeldende som mangel, forhold ved boligen kjøper kjente

eller burde blitt kjent med før avtaleinngåelsen. Det vises for øvrig til bustadoppføringslova kap. IV.

LOV OM HVITVASKING

Meglerforetaket er underlagt lov av 6. mars 2009 om tiltak mot hvitvasking og terrorfinansiering (hvitvaskingsloven) med tilhørende forskrifter. Det følger av hvitvaskingsloven at meglerforetaket er forpliktet til å foreta kundekontroll av begge partene i handelen. Dette innebærer at både selger og kjøper forplikter seg til å fremlegge gyldig legitimasjon slik at identitet kan bekreftes før handelen gjennomføres. Dersom slik kundekontroll ikke kan gjennomføres er meglerforetaket pålagt å avstå fra gjennomføring av oppgjøret. Partene er selv ansvarlig for eventuelle kostnader og ansvar dette kan medføre uten at det kan anføres et kontraktsrettslig ansvar overfor meglerforetaket.

OFFENTLIGE FORHOLD

Kjøper aksepterer at det på eiendommen kan påheftes servitutter/erklæringer som måtte bli påkrevd av offentlig myndighet, deriblant erklæring som regulerer drift og vedlikehold av fellesområder, og drift og vedlikehold av energi nettverk m.m.

SAMEIET

Alle leilighetene i Bygg C og D blir en del av et sameie sammen med resterende leiligheter og næringslokaler i Bygg A, B, E og F.

Kjøpers rettigheter som medlem i et sameie følger av eierseksjonsloven (Lov om eierseksjoner av 23. mai 1997 nr. 31) og vedtektene. Sameiet har pantesikkerhet i hver seksjon for ubetalte krav og

forpliktelser ovenfor sameiet (legalpant, dvs. ikke tinglyst pant), i medhold av eierseksjonslovens § 25. Sameiet vil bli ledet av et styre som velges blandt eierne. Dette styret skal ivareta alle saker av felles interesse for sameierne. Kjøper kan ikke eie mer enn 2 seksjoner i et sameie.

Vedtekter er under utarbeidelse og vil bli overlevert til kjøper før ferdigstillelse og innflytting.

Kjøper vil være ansvarlig for sin del av fellesutgiftene i henhold til sameiebrøk og estimerte felleskostnader er kr 20,- pr kvm BRA pr leilighet.

FASTE LØPENDE KOSTNADER

Det vil påløpe vanlige løpende kostnader til forsikring, strøm, internett, tv, kommunale avgifter, renovasjon etc, men deler av dette kan bli inkludert i fellesutgiftene for sameiet.

LOVERK

Leilighetene selges iht. bustadoppføringslova av 13. juni 1997 nr. 43. Bustadoppføringslova kommer ikke til anvendelse der kjøper anses som profesjonell/investor. I slike tilfeller vil handelen i hovedsak reguleres av lov om avhending av fast eiendom av 3. juli 1992 nr. 93. Boliger hvor bindende avtale inngås etter ferdigstillelse, selges etter avhendingslovas normalregler.

BUDREGLER

Boligene selges til fast pris. Bindende avtale inngås hos Aktiv Eiendomsmegling Ryfylke ved Marion Espedal.

Se eget skjema «Kjøpsbekreftelse» for inngåelse av handel.

VEDLEGG

Grunnboksutskrift, reguleringsplan, karter kan fås ved henvendelse til megler.

SELGE BOLIG

Aktiv Eiendomsmegling tilbyr gratis verdivurdering for kjøpere i prosjektet. Ta kontakt så kommer vi på en befaring.

SALGSOPPGAVE

Salgsoppgaven er opprettet februar 2020 og utformet iht. lov om eiendomsmegling av 29.06.2007.

INFORMASJON OM EIENDOMSMEGLERFORETAKET
Ryfylke Eiendomsmegling AS
Besøksadresse: Rådhusgaten 12.
Postboks 107, 4126 Jørpeland
Organisasjonsnummer: 987031204

Eiendomsmegler MNEF
Marion Espedal
Tlf: 90 01 98 66
E-post: marion@aktiv.no

24.02.2026

Romskjema alle leilighet

ROM	GULV	VEGG	HIMLING	ELEKTRO	SANITÆR	VENTILASJON	ANNET
ENTRE/GANG	13 mm hvit eik lamell parkett 3 stavs matt lakk.	Sparklet gipsflate. Farge 0502-Y Eggehvit	Nedsenket gips himling. Sparklet og malt gips fl. Farge 0502-Y Eggehvit	Takpunkt ihht NEK med bryter Stikkontakter ihht NEK EL skap		Ventilasjonsaggregat I himling hvis leil ikke inneholder bod eller bod/vask	Røykvarslere i henhold til krav. Garderobe skap leveres ikke.
KJØKKEN	13 mm hvit eik lamell parkett 3 stavs matt lakk.	Sparklet og malt betong- eller gipsflate. Farge 0502-Y Eggehvit	Sparklet og malt betong med synlige betongelementsjøter. Farge 0502-Y Eggehvit	Stikkontakter ved tak m/bryter Doble stikkontakter ved gulv 1 stikkontakt for ventilator 2 stikkontakter for platetopp og komfyr 1 dobbel stikkontakt for kjøleskap 1 stikkontakt for oppvaskmaskin 1 dobbel stikkontakt o/kjøkkenbenk Spotter u/overskap	Ett-greps benkebatteri svingbart med høy tut Kran for oppvaskmaskin Waterstop	Hvit Slimline kjøkken hette med lys Balansert ventilasjon med varmegjen- vinning.	Kjøkkeninnredning Høyde 2,12m i henhold til egen tegning. Demping på skuffer og skap. Kildesortering. Gipsforing over overskap til tak. Klargjort for innebygde hvitevarer. Frittstående kjøleskap.
STUE	13 mm hvit eik lamell parkett 3 stavs matt lakk.	Sparklet og malt betong- eller gipsflate. Farge 0502-Y Eggehvit	Sparklet og malt betong med synlige betongelementsjøter. Farge 0502-Y Eggehvit	Stikkontakter ved tak m/bryter Doble stikkontakter ved gulv 6er stikk for TV Svarapparat Porttelefon	Vannbåren gulvvarme	Balansert ventilasjon med varmegjenvinning	
BAD	Fliser 20x20 cm grå gulvflis. Nedsenket område i dusj	Fliser 20x40 cm hvit på vegg.	Nedsenket gips himling. Sparklet og malt gips. Farge 0502-Y Eggehvit	Takpunkt ihht NEK med bryter 1 lyspunkt for baderomsmøbel 1 stikkontakt ved vask Elektriske varmekabler i gulv m/termostat	Ett-greps servantbatteri Dusjhjørne m/herdet glass (Nisjedører) Vegghengt toalett Sluk VVS skap over toalett	Avtrekkventil	Baderomsmøbler i henhold til egen tegning. Inkl lyslist og speil.
WC	Fliser 20x20 cm grå gulvflis med sokkelflis	Sparklet og malt betong- eller gipsflate. Farge 0502-Y Eggehvit	Nedsenket gips himling. Sparklet og malt gips. Farge 0502-Y Eggehvit	Takpunkt og bryter. 1 lyspunkt for baderomsmøbel 1 stikkontakt ved vask Elektriske varmekabler i gulv m/termostat	Ett-greps servantbatteri Vegghengt toalett	Avtrekkventil	Baderomsmøbler i henhold til egen tegning. Inkl lyslist og speil.
SOVEROM 1 dobbelt	13 mm hvit eik lamell parkett 3 stavs matt lakk.	Sparklet og malt betong- eller gipsflate. Farge 0502-Y Eggehvit	Sparklet og malt betong med synlige betongelementsjøter. Farge 0502-Y Eggehvit	1 stikkontakt v/tak m/bryter Doble stikkontakter ved gulv 1 boks for uttak bredbånd/ telefon (kun trekkerør)		Tilluftsventil	Garderobe skap leveres ikke.
WALK-IN-CLOSET	13 mm hvit eik lamell parkett 3 stavs matt lakk.	Sparklet og malt betong- eller gipsflate. Farge 0502-Y Eggehvit	Sparklet og malt betong med synlige betongelementsjøter. Farge 0502-Y Eggehvit	1 stikkontakt v/tak m/bryter Doble stikkontakter ved gulv		Avtrekkventil	Garderobe skap leveres ikke
SOVEROM 2 enkel	13 mm hvit eik lamell parkett 3 stavs matt lakk.	Sparklet og malt betong- eller gips- flate. Farge 0502-Y Eggehvit	Sparklet og malt betong med synlige betongelementsjøter. Farge 0502-Y Eggehvit	1 dobbel stikkontakt v/tak m/bryter Doble stikkontakter ved gulv		Tilluftsventil	Garderobe skap leveres ikke.
BOD/VASK	Flis 20x20 inkl sokkel	Våtromsstrie lavstruktur. Farge 0502-Y Eggehvit	Nedsenket gips himling. Sparklet og malt gips. Farge 0502-Y Eggehvit	1 takpunkt ink armatur med bryter Doble stikkontakter ved gulv 1 stikkontakt for ventilasjonsaggregat 1 stikkontakt for vaskemaskin 1 stikkontakt for tørketrommel (NB Kondenstørketrommel) Elektriske varmekabler i gulv m/termostat	Håndslukkeapparat 6 kg ABC pulver Utslagsvask Sluk Vanntilførsel og avløp for vaskemaskin	Ventilasjonsaggregat Avtrekkventil. Beslag over aggregat	Leveres uten innredning
BOD	13 mm hvit eik lamell parkett 3 stavs matt lakk.	Sparklet og malt betong- eller gips- flate. Farge 0502-Y Eggehvit	Nedsenket gips himling. Sparklet og malt gips. Farge 0502-Y Eggehvit	1 takpunkt ink armatur med bryter Stikk iht NEK			Rekkverk med rekkverkstolper og håndløper i rustfritt stål.

Romskjema alle leilighet (forts.)

ROM	GULV	VEGG	HIMLING	ELEKTRO	SANITÆR	VENTILASJON	ANNET
GARDEROBE	13 mm hvit eik lamell parkett 3 stavs matt lakk.	Sparklet og malt betong- eller gipsflate. Farge 0502-Y Eggehvitt	Nedsenket gips himling. Sparklet og malt gips. Farge 0502-Y Eggehvitt	1 takpunkt ink armatur med bryter Stikk iht NEK		Avtrekkventil	Leveres uten innredning
BALKONG	Betong med tredekke	Fasademateriell	Betong	Lyspunkt m/ fotocelle og armatur Dobbel utvendig stikkontakt			
TERRASSE	Betong med tredekke	Fasademateriell	Betong	Lyspunkt m/ fotocelle og armatur Dobbel utvendig stikkontakt			
BOD UTE	Betong med tredekke	Fasademateriell	Betong	Lyspunkt m/ fotocelle og armatur Dobbel utvendig stikkontakt			

Leveransebeskrivelse

Oppvarming	Prosjektet baserer seg på vannbåren varme fra egen energi sentral med varmepumpe og EL kjel som spisslast. Vannbåren gulvvarme i stue og elektriske varmekabler i bad og wc gulv som varmekilde i leilighet. Beboerne må evt. selv besørge elektrisk suppleringsvarme på soverom.
Varmt tappevann	Basert på vannbåren varme fra egen energi sentral med varmepumpe og EL kjel som spisslast i teknisk rom i 1etg.
Energiskap/ VVS skap	Energi/VVS skap plasseres over toalett på bad.
Ventilasjon	Balansert ventilasjonsanlegg med EL basert varmegjenvinning, plassert i bod/entré i leilighet.
Elektro	EL skap plasseres fortrinnsvis i forbindelse med gang eller i bod. Det legges opp til eget strømabonnement med egen strømmåler plassert i etasje fordeling i fellesgang. Avklares med netteier. Det fremlegges blåserør for fiber og telekabel til hver leilighet i EL skap forberedt for tilknytning til bredbånd.
Porttelefon	Leilighetene leveres med porttelefonanlegg basert på GSM (mobiltelefon).
Kabel-TV	Det blir lagt inn fiberkabel til hver leilighet. Via denne, vil det bli levert en standard TV pakke. Etableringsavgift faktureres sameiet. Beboerne kan i tillegg selv velge andre TV pakker. Abonnementsavgifter betales av den enkelte, etter leverandørens satser.
Bredbånd - Telefon	Det blir lagt inn fiberkabel til hver leilighet. For spesifisering av uttak, se romskjema. Etableringsavgift faktureres sameiet. Abonnementsavgifter for disse tjenestene betales av den enkelte, etter leverandørens satser.
Røykvarsling	Det leveres røykvarsling i henhold til krav.
Ytterdør	Slett malt dør. Farge etter arkitektens valg. Standard vrider/beslag i forkrommet matt utførelse eller tilsvarende. Alle leiligheter merkes med H0 nummer på eller ved ytterdør.
Innerdører	Slette hvite dørblad med vrider i forkrommet matt utførelse eller tilsvarende.
Vinduer	Leveres ferdig malingsbehandlet fra fabrikk i farge innvendig 0502-Y Eggehvitt. Utvendig farge etter arkitektens valg. Dugg på utsiden av glass kan oppstå pga varmeisoleringsgrad i glass.

Utvendig rekkverk	Glassrekkverk på balkonger med galvanisert/ pulverlakkert stendere og håndrekke i rustfritt stål.
Listverk	Alle lister leveres hvitmalte med synlige spikerhull. Noe fargeforskjell kan forekomme.
Fargevalg innvendig	Alle vegger og tak innvendig leveres i farge 0502-Y Eggehvitt.
Kjøkken	Kjøkkeninnredning i henhold til egen tegning. Kjøkken leveres med overflate etter romskjema med grep i stål. Laminat benkeplate. Det må skjæres ut for komfyrtopp. Demping på skuffer og skap. Alternative utførelser i fronter tilbys. Frittstående kjøleskap. Lekkasjesikring for oppvaskmaskin leveres ikke som standard på kjøkken.
Bad	Baderomsmøbler i henhold til egen tegning.
Tørketrommel	Kun kondensstørketrommel kan benyttes.
Garderobe	Garderobeskap som vist på plantegning leveres ikke.
Innvendig bod	Det leveres ingen innredning i bod utover tekniske installasjoner beskrevet i romskjema.
Sportsbod	Hver enkelt leilighet skal ha ca. 5 m ² sportsbod plassert i u. etg. Bod er låsbar og uten innredning. Sportsbod er tiltenkt oppbevaring av sportsutstyr, bilhjul osv. Ikke klær bøker og lignende. Forbehold om at bod kan flyttes internt i prosjektet.
Endringsmuligheter	Kjøperne blir innkalt til kundebehandling hos de aktuelle fag.
Parkering	Parkeringsplass på nærmere anvist sted. Forbehold om flytting av parkeringsplass.
Forbehold	Det tas forbehold om endringer av leveransen, som følge av påkrevde endringer i prosjekteringsfasen. Møbler, hvitevarer (ink kjøleskap) og andre elementer som ikke er benevnt i romskjemaet, inngår ikke i leveransen. Hele eller deler av rom kan bli levert med nedsenket himling / innkassing for tekniske installasjoner. Det kan også bli nødvendig med ytterligere vertikal/horisontal innkassing / sjakter for tekniske installasjoner. Plassering av tekniske installasjoner vist på tegning kan bli endret under detaljprosjekteringen. Utforming av fasadene er ikke endelig fastsatt. Utvendige og innvendige 3D illustrasjoner er ikke bindende. Riss i overgang vegg tak og mellom hulldekker som følge av setninger i konstruksjon utbedres ikke etter overtagelse. Utvendig kondens på vinduer og dører kan forekomme pga u-verdi krav i teknisk forskrift.

Bindene Kjøpsbekreftelse

Prosjektet Trebyen skal bygges ut gjennom Eiendomsutvikling Ryfylke AS som skal omsettes gjennom Ryfylke Eiendomsmegling AS (Aktiv Ryfylke).

Leilighet nr _____ i h.h.t. fremlagte planer, bekreftes herved kjøpt av:

Kjøper: _____ Person/foretaksnr. _____

Kjøper: _____ Person/foretaksnr. _____

Adresse: _____ Postnummer: _____

Telefoner: _____ E-post: _____

Avtalt kontraktsbeløp: _____

Prisen er fast og skal ikke indeksreguleres.

Offentlige omkostninger kommer i tillegg, ref prislister med vedlegg.

Betalingsplan:

100 000,- ved signert Kjøpsbekreftelse innbetales til meglers klientkonto: 3353 16 04364.
Resterende kjøpesum + omkostninger ved overtakelse.

Kjøper stiller finansieringsbevis for kjøpet ved signering av denne Kjøpsbekreftelse.

Dersom kjøper trekker seg før igangsettingstillatelse er gitt påløper et avbestillingsgebyr på 5% av kjøpesum.

Selger tar forbehold om 50% solgte leiligheter i prosjektet før prosjektet realiseres.
Selger tar forbehold om at igangsettingstillatelse fra kommunen blir gitt.

Hvis ikke prosjektet er besluttet realisert innen 15 mnd fra dags dato kan begge parter trekke seg vederlagsfritt.

Det tas forbehold om mindre endringer.

Sted: _____

Dato: _____

Kjøper

Selger

Kjøper



NYSGJERRIG *på Trebyen?*

Har du spørsmål om Trebyen? Eller ønsker du en uforpliktende verdivurdering av din nåværende bolig og få oversikt over dine muligheter? Kontakt vår eiendomsmegler!

Marion Espedal

90 01 98 66

marion@aktiv.no

aktiv.



Skann QR-koden for oversikt over ledige leiligheter, priser og plassering i byggene.

Idé, tekst, visualiseringer og design: **ENSIGN.**
Foto: Ensign, Sindre Ellingsen, Marianne Olsen, Trude Erstad,
Unsplash og iStockphoto

FORBEHOLD: Alle illustrasjoner, tegninger og foto er kun ment å gi inntrykk av ferdig bebyggelse og utsikt, og er ikke bindende for utformingen av den endelige bebyggelsen. Det kan således inneholde elementer som ikke inngår i utbyggers leveranse, både når det gjelder utvendige forhold og innredning. All informasjon er derfor gitt med forbehold om rett for utbygger til å foreta mindre endringer. Dersom det er avvik mellom endelig leveransebeskrivelse og tegninger i prospektet/websiden er det den endelige leveransebeskrivelsen som gjelder. Det tas forbehold om trykkfeil og myndighetenes endringer av gjeldende regler og forskrifter.

trebyen.no

Jeg selger leilighetene
i Trebyen. Ta kontakt i dag

Marion Espedal, 90 01 98 66

marion@aktiv.no

aktiv.